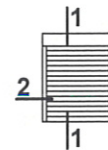


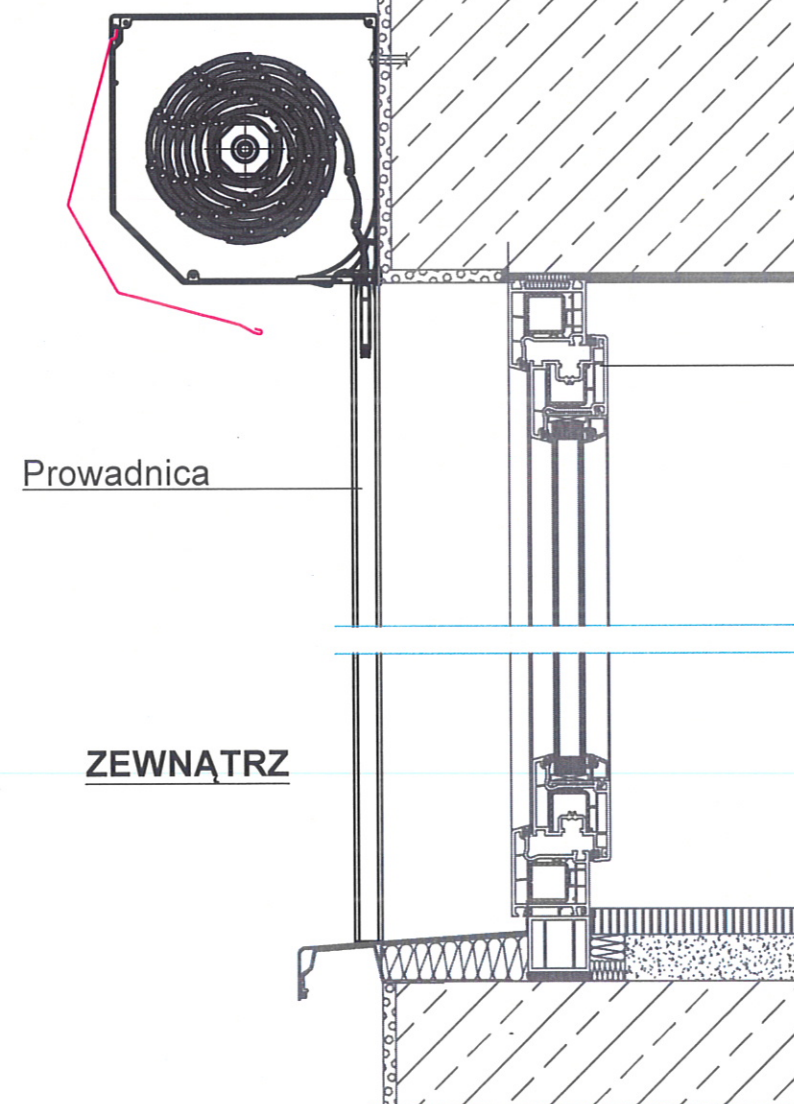
1 SK 205 - 02



Istniejące nadproże

Ocieplenie

Tynk zewnętrzny



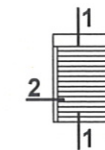
Okno

Prowadnica

ZEWNAŁRZ

WNĘTRZE

2 SK 205 - 02



WNĘTRZE

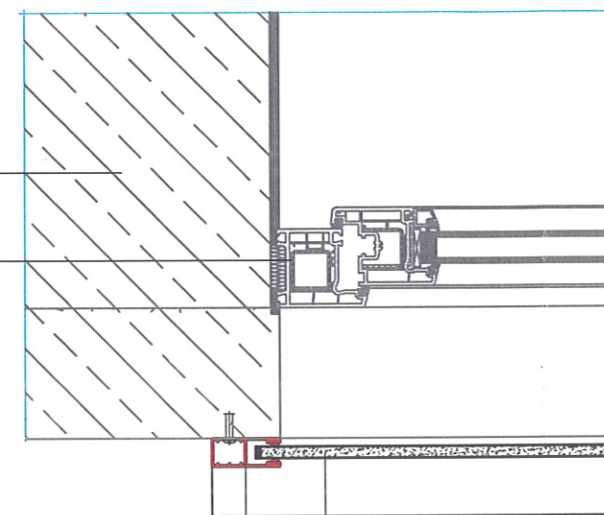
Mur

Okno

Prowadnica

Kurtyna

ZEWNAŁRZ



TYTUŁ RYSUNKU

DETAL

INWESTYCJA

Wymiana pokrycia dachowego oraz przebudowa pomieszczeń
w budynku urzędu miasta Susz

INWESTOR

Gmina Susz
14-240 Susz
ul. J. Wybickiego 6

PROJEKTANT

LOKALIZACJA

14-240 Susz ul. Wybickiego 6,
obręb 5, dz nr 152

BRANŻA
OGÓLNOBUDOWLANA

DATA
20.07.2020

SKALA

1:100

NR RYSUNKU